



Phòng Chống Ô Nhiễm Cống Rãnh Thoát Nước Mưa

Các Phương Thức Quản Lý Tốt Nhất (BMP) dành cho Những Người Cung Cấp Dịch Vụ Làm Sạch Lưu Động (Mobile Cleaners)

Dịch Vụ Rửa Xe | Dịch Vụ Vệ Sinh Xe Cộ | Dịch Vụ Rửa Dạng Phun Xịt | Dịch Vụ Giặt Thảm | Dịch Vụ Làm Sạch bằng Hơi Nước | Các Dịch Vụ Chăm Sóc Thú Cưng

Cống Rãnh Thoát Nước Mưa và Vùng Vịnh San Francisco

Nước rửa từ dịch vụ làm sạch lưu động KHÔNG chỉ có bụi đất và nước. Mà còn có xà bông, các hóa chất độc hại, kim loại nặng, dầu và mỡ gây hại cho các kênh lạch và hệ thống dẫn thủy của chúng ta. Khi các chất ô nhiễm xả từ các hoạt động làm sạch lưu động (chẳng hạn như nước rửa, chất lỏng từ quy trình hấp làm sạch, các loại hóa chất xe ô-tô v.v...) được đổ vào trong các miệng cống trên đường phố và cống thoát nước mưa, chúng chảy qua hệ thống cống rãnh thoát nước mưa tới các hệ thống dẫn thủy tại địa phương và Vịnh San Francisco (Vịnh) mà chưa được lọc hay làm sạch. Các chất ô nhiễm này có thể gây độc hại cho cá, động vật hoang dã, và con người.

Hãy giúp bảo vệ Vịnh và các kênh lạch địa phương bằng cách áp dụng Các Phương Thức Quản Lý Tốt Nhất (BMPs) này.

Các Bước Cần Nhớ Trước Khi Bắt Đầu Làm Sạch

- **Trở Thành Người BASMAA Mobile Cleaner**

Tham gia khóa huấn luyện "làm sạch bề mặt lưu động" trực tuyến miễn phí của BASMAA (Bay Area Stormwater Management Agencies Association - Hiệp Hội Các Cơ Quan Quản Lý Nước Mưa Khu Vực Vùng Vịnh). Chương trình này sẽ huấn luyện quý vị cách làm sạch các bề mặt khác nhau sao cho không ảnh hưởng xấu đến môi trường và công bố tên quý vị là người cung cấp dịch vụ làm sạch đã qua huấn luyện. Truy cập www.basmaa.org.

- **Liên Lạc với Các Chương Trình Địa Phương**

Liên lạc với chương trình xử lý nước mưa tại địa phương để biết các yêu cầu cụ thể về xả thải. Xin phép xả thải vào khu vực trồng cây phong cảnh hoặc đường ống cống thoát nước vệ sinh trước khi bắt đầu công việc.

- **Chuyển Hướng và Thu Gom Nước Rửa**

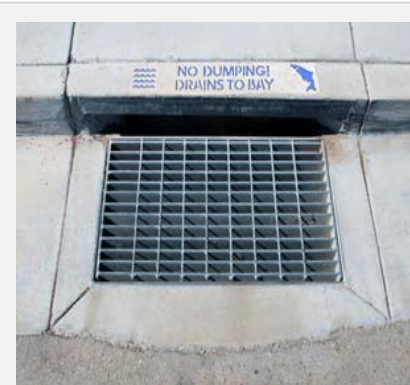
Che cống rãnh thoát nước mưa (ví dụ che bằng tấm vải bạt, túi cát, tấm thảm chắn cống rãnh v.v...) để tránh nước rửa lọt vào. Chuyển hướng cho nước rửa chảy vào hệ thống cống rãnh thoát nước vệ sinh hoặc khu vực trồng cây phong cảnh nếu được phép làm như vậy.

Dự Liệu Trước

- Xác định nơi quý vị sẽ xả thải nước rửa trước khi bắt đầu công việc.
- Bảo đảm có phương tiện chuyển hướng xả nước vào các điểm tiếp cận hệ thống cống rãnh thoát nước vệ sinh (chẳng hạn như vòi dài, bơm hút cạn, nút bịt cống, tấm thảm che cống rãnh, túi cát v.v...). Bảo đảm vòi nước đủ dài để đến được các điểm tiếp cận từ bể chứa của quý vị.
- Liên lạc với các tiệm bán vật liệu xây dựng hoặc đồ cơ khí ở địa phương để hỏi xem có các công cụ và vật liệu dành cho các cơ sở thương mại lưu động hay không, bao gồm máy bơm hút chân không, tấm thảm, túi cát hoặc túi sỏi, tấm liếp chắn v.v.

Các Lựa Chọn Xả Thải Nước Rửa

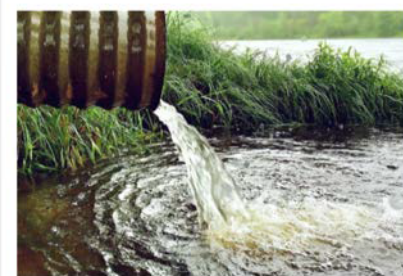
- Nước rửa thường có thể được xả thải vào hệ thống cống rãnh thoát nước vệ sinh qua cống thoát ở trong nhà hoặc cơ sở thương mại (chẳng hạn như bồn rửa, cống thoát ở sàn nhà, bồn rửa chổi lau nhà, bồn vệ sinh, hay đường ống tiếp cận cống thoát vệ sinh). Tránh để rác vụn, vật liệu độc hại và bất kỳ thứ gì có thể gây tắc lọt vào cống rãnh thoát nước vệ sinh.
- Nếu thích hợp và khả thi, rửa trên một bề mặt có sỏi hoặc trồng cây nơi nước rửa có thể thấm vào mặt đất mà không bị chảy tràn.



Chỉ nên để nước mưa chảy xuống cống rãnh thoát nước mưa.

Đừng bao giờ đổ nước rửa vào cống rãnh thoát nước mưa.

Các quy chế liên bang, Tiểu bang, và địa phương nghiêm cấm xả bất kỳ chất gì ngoài nước mưa vào trong cống rãnh thoát nước mưa.



Còn các loại xà bông có thể phân hủy sinh học và không độc hại thì sao?

Các sản phẩm làm sạch được gắn nhãn "không độc hại" và "có thể phân hủy sinh học" vẫn có thể gây hại cho cá và môi trường động vật hoang dã nếu lọt vào cống rãnh thoát nước mưa. Tuy nhiên, nếu xả thải vào trong hệ thống cống rãnh thoát nước vệ sinh, thì các cơ sở xử lý nước thải vẫn thích xà bông có thể phân hủy sinh học hơn.

1-866-WATERSHED

www.MyWatershedWatch.org

Các Phương Thức Quản Lý Tốt Nhất (BMP) dành cho Những Người Cung Cấp Dịch Vụ Làm Sạch Lưu Động (Mobile Cleaners)

Làm Đúng Cách:

Danh Sách Đánh Dấu Các Phương Thức Quản Lý Tốt Nhất (BMPs)

Việc áp dụng Các Phương Thức Quản Lý Tốt Nhất (BMP) rất đơn giản và cần thiết để tuân thủ các quy chế của Tiểu bang và địa phương về ngăn ngừa ô nhiễm nước mưa.

1. TRƯỚC KHI RỬA

- Xác định các cống rãnh thoát nước mưa ở gần đó.
- Bảo vệ các cống rãnh thoát nước mưa tránh cho nước rửa lọt vào bằng cách bít kín các miệng cống thoát nước mưa, và sau đó chắn những nơi dốc đưa nước đến rãnh thoát nước mưa.
- Nếu thích hợp, hãy quét khu vực rửa để dọn sạch rác vụn.
- Làm sạch các vật dụng nhỏ như tấm thảm sàn bằng cách rũ thảm vào trong thùng rác hoặc hút bụi. Nếu cần lau/rửa, thì dự liệu trước việc thu gom nước rửa.

2. TRONG KHI RỬA

- Quây chắn nơi rửa sao cho nước không xả xuống đường phố và máng xối - dùng túi cát làm đập chắn, các tấm liếp chắn, hoặc các tấm thảm có gờ chắn.
- Hạn chế sử dụng nước ở mức tối thiểu; sử dụng đầu vòi ngắt trên vòi nước.
- Sử dụng các sản phẩm chùi rửa ít chất độc hại hơn (rửa mà không dùng xà bông/chất dung môi, nếu có thể được).

3. SAU KHI RỬA

- Dùng máy bơm hút cặn hoặc "máy hút bụi ướt" để hút nước rửa nhằm bảo đảm xả thải đúng cách.
- Loại bỏ toàn bộ rác vụn hoặc chất cặn lắng tích tụ trong khi rửa.
- Gỡ bỏ các BMP bảo vệ cống rãnh thoát nước mưa trước khi quý vị rời địa điểm đó.

Các Cơ Quan Kiểm Soát Ô Nhiễm Nước Mưa

Để tìm hiểu thêm về vấn đề kiểm soát ô nhiễm nước mưa, liên lạc với cơ quan tại địa phương quý vị.

Campbell, Los Gatos, Monte Sereno, Saratoga (Các Cộng Đồng Miền Tây Trung Lũng). (408) 354-5385	Mountain View(650) 903-6378
Cupertino(408)777-3354	Palo Alto(650) 329-2122
Los Altos(650) 947-2770	San José(408) 945-3000
Los Altos Hills(650) 941-7222	Santa Clara(408) 615-3080
Milpitas(408)586-3365	Santa Clara Unincorporated County(408) 918-4609
	Sunnyvale (408) 730-7260

Các Cơ Quan Quản Lý Nước Thải

Toàn bộ nước xả thải vào cống rãnh thoát nước vệ sinh phải tuân thủ các giới hạn về xả thải của địa phương. **Liên lạc với cơ quan quản lý nước thải tại địa phương để biết cơ sở quý vị có cần phải tuân thủ các yêu cầu trước khi xử lý nước thải hay không.**

San José-Santa Clara Regional Wastewater Facility(408) 945-3000 <i>Phục vụ Campbell, Cupertino, Los Gatos, Milpitas, Monte Sereno, San Jose, Santa Clara, Saratoga</i>	
Sunnyvale Water Pollution Control Plant.....(408) 730-7270 <i>Phục vụ Sunnyvale</i>	
Regional Water Quality Control Plant(650) 329-2598 <i>Phục vụ khu vực East Palo Alto Sanitary District, Los Altos, Los Altos Hills, Mountain View, Palo Alto, Stanford</i>	

Để biết thêm thông tin về Ngăn Ngừa Ô Nhiễm Nước Mưa

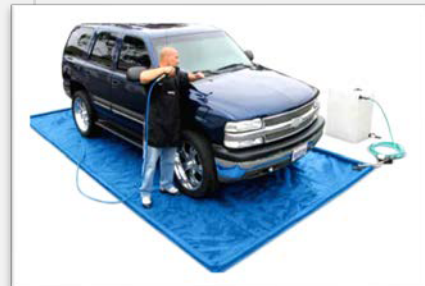


1-866-WATERSHED

www.MyWatershedWatch.org



Bảo vệ cống rãnh thoát nước mưa.



Quây chắn khu vực rửa.



Thu gom toàn bộ nước rửa.